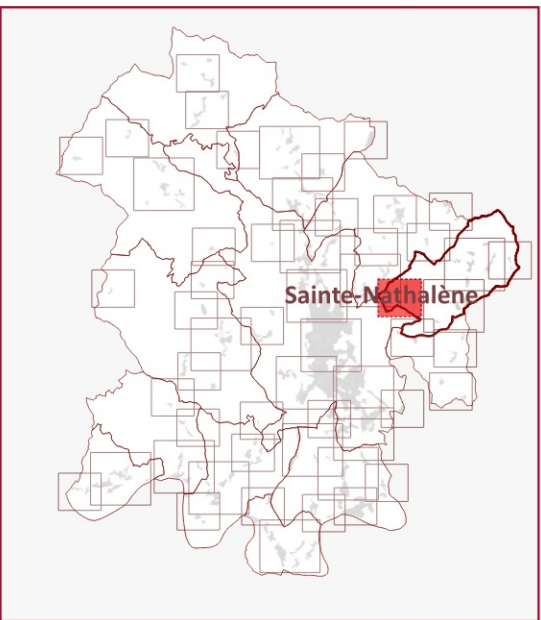


PLUi de Sarlat-Périgord Noir	Aspect des constructions
<b>Sainte-Nathalène</b>	<b>3</b>



Légende

Règle graphique

- Aspect des constructions
- Tissus historiques
  - Tissus urbains
  - Tissus diffus
  - Equipements, services publics et CINASPIC
  - Secteurs d'activités

Fond de carte

- Bâtiment
- Parcelle
- Commune

